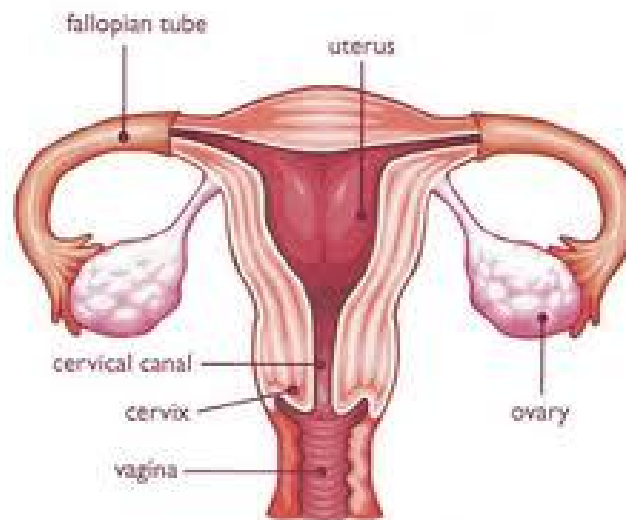


آشنایی با سرطان دهانه رحم (گردن رحم)

و

تست پاپ اسمیر

"Pap Smear Test"



کمیته علمی - پژوهشی آزمایشگاه مرکزی فردیس

بیماری سرطان دهانه رحم :

سرطان دهانه رحم نوعی بیماری است که در آن رشد بافت سرطانی بدخیم از ناحیه گردن رحم نشات می گیرد . رحم یک عضو عضلانی است که در محوطه لگن و بین مثانه و راست روده قرار گرفته است . این عضو در قسمت بالا پهن و در قسمت پایین باریک شده (همانندیک گلابی وارونه) و دارای سه بخش جسم رحم ، تنگه رحم و دهانه یا گردن رحم می باشد . دهانه رحم تحتانی ترین بخش رحم می باشد که در انتهای واژن قرار گرفته است .

عامل بیماری :

اگرچه علت سرطان دهانه رحم بطور قطعی مشخص نگردیده است ولیکن به احتمال بسیار زیاد با عفونت های ویروسی و به ویژه عفونت با ویروس پاپیلومای انسانی "HPV" در ارتباط می باشد. چنانچه این ویروس برای چند سال در بدن باقی بماند ، بتدریج برخی از سلول های بافت پوششی دهانه رحم را به سلولهای سرطانی مبدل می نماید. نقص سیستم ایمنی و بخصوص نوع اکتسابی آن (ایدز) و همچنین مصرف داروهای سرکوبگر سیستم ایمنی از جمله عوامل مستعد کننده جهت ابتلاء به سرطان دهانه رحم می باشد.

خطر ابتلاء به سرطان دهانه رحم در افراد ذیل افزایش می یابد :

- زنانی که در سنین پایین ازدواج کرده اند .
- زنانی که چندین بار ازدواج کرده اند .
- زنانی که دخانیات مصرف می کنند .
- زنانی که دچار عفونت های مکرر می شوند .
- زنانی که مبتلا به عفونت های ویروسی HPV, HSV هستند .
- زنانی که دچار نقص سیستم ایمنی هستند .
- زنانی که دارای سابقه بیماری در خانواده خود می باشند.

علائم بیماری :

اگرچه سرطان دهانه رحم ممکن است تا مراحل کاملاً پیشرفته ، بدون علامت باشد ولیکن لازمست تا در صورت مشاهده علائم ذیل به پزشک متخصص زنان مراجعه نمایید .

- خونریزی غیر طبیعی
- ترشح مداوم از واژن
- درد و خونریزی پس از نزدیکی
- درد شدید لگنی
- بی اشتها و کاهش وزن
- کم خونی

تشخیص بیماری :

از مهمترین روشهای تشخیص و غربالگری سرطان دهانه رحم " تست پاپ اسمیر " می باشد . تست پاپ اسمیر یک آزمایش ساده و بدون درد بوده که طی آن با استفاده از وسایل استریل یکبار مصرف مقداری از بافت پوششی دهانه رحم را برداشته و با تهیه یک لام به بررسی آن در زیر میکروسکوپ می پردازند. سلولهای ناحیه سرویکس قبل از تبدیل شدن به سرطان ، اشکال خاصی به خود می گیرند که در صورت مشاهده دقیق آنها توسط پاتولوژیست می توان بیماری را به موقع تشخیص داد .

- تست پاپ اسمیر معمولاً در زنان بزرگتر از ۲۱ سال (یا ۳ سال پس از شروع اولین نزدیکی) انجام می شود و از سن ۳۰ سالگی این آزمایش می بایست همه ساله انجام شود .
- بهترین زمان برای انجام تست دو هفته پس از شروع خونریزی ماهیانه (روز ۱۴ سیکل ماهانه) است.
- بمدت ۴۸ ساعت قبل از نمونه گیری از نزدیکی ویا مصرف هرگونه داروی واژینال بصورت کرم و ژل خودداری نمایید .
- در صورت مصرف داروهای هورمونی (استروژن یا پروژسترون) آنرا یادآوری نمایید .
- آیا می دانید که سرطان رحم دومین سرطان شایع در زنان است ؟
- آیا می دانید که سالانه حدود ۵۰۰ هزار نفر از زنان به این سرطان مبتلا می شوند که متأسفانه ۸۰٪ آنها در کشورهای در حال توسعه زندگی می کنند ؟
- آیا می دانید که در همه کشورهای پیشرفته، تمامی زنان بصورت منظم مورد بازرینی سلولهای دهانه رحم (تست پاپ اسمیر) قرار می گیرند تا قبل از وقوع سرطان از آن جلوگیری شود ؟
- آیا می دانید جهت انجام تست پاپ اسمیر سه روش عمده وجود دارد که عبارتند از :

۱- روش سنتی و معمول پاپ اسمیر

۲- Liquid Pap Smear

۳- Thin Prep Pap Test

- آیامیدانید Thin Prep که اخیراً جایگزین پاپ اسمیر سنتی شده است بهترین و دقیق ترین روش انجام تست پاپ اسمیر میباشد.

- آیا می دانید که در آزمایشگاه مرکزی فردیس انجام هر سه روش فوق جهت تست پاپ اسمیر میسر می باشد .



آزمایشگاه مرکزی فردیس

(مجتمع تخصصی)

کلینیکال - آناتومیکیال

FARDIS CENTRAL LAB

(Specialty Complex)

Clinical – Anatomical

کرج ، فردیس ، فلکه دوم ، خیابان پانزدهم ، پلاک ۳۵

تلفکس : ۰۵-۶۵۴۱۹۰۰

WWW.fardislab.com

info@fardislab.com

تهیه شده در کمیته علمی - پژوهشی

آزمایشگاه مرکزی فردیس